



GKV-Bündnis für  
**GESUNDHEIT**

# Netzwerk Mitgestalten! – Rheinland-Pfalz

Neustart nach einer Pandemie



5.  
Juli  
2023

Photo © Jürgen Rächle / stock.adobe.com

## Expertenbeirat im Projekt „Verzahnung von Arbeits- und Gesundheitsförderung“

- Gestaltung Beirat als festes Gremium im Projekt – mit wechselnden Teilnehmenden
- Gestaltung der Einladung in Zusammenarbeit mit der KISS
- Einladung über die Fachkräfte (Arbeitsvermittlung, Arbeitsförderung, Beratungen) in den Regionen
- Teilnehmende,
  - die Lust haben, sich am Thema Gesundheitsförderung zu beteiligen und / oder
  - denen es gut tut in Mainz teilzunehmen
- Unterschiedliche Vorbereitung, Aufträge und Einbindung der Teilnehmenden
- Aufwandsentschädigung und Fahrtkosten für Multiplikatoren im Gremium
- Anreise an einem Tag möglich – Unterstützung durch das Projekt
- Attraktives Sitzungsformat
- Sitzung 2018 – 2019, Sitzung 2020 wurde im Lockdown abgesagt, Format fand online nicht statt

## Inhalte im Expertenbeirat

- Einschätzung der Teilnehmenden zu unseren bestehenden Angeboten
  - Flyer
  - Angebote
  - Zugänge
- Praxis Informationen mit Referenten\*innen (z.B. aus der Bewegungskampagne der LZG)
  - Aktives Umsetzen
- Vorstellung von Plänen und Einbindung von Ideen der Expert\*innen
  - Projektvorstellungen, die in der Entwicklung sind
  - Bewegungspause
  - Ausstellung „Zeit für Gesundheit“
- Kennenlernen von Expert\*innen
  - Austausch über Lebenssituationen
  - Austausch über Ressourcen

## Expertenbeirat – Inhaltliche Ergebnisse

- Logo Jobcenter und Arbeitsvermittlung auf Flyer
  - Teilnahmebescheinigungen für eigene Unterlagen
  - Inhalte von Kursen und Umfang
  - Informationen in den Mitgliedszeitschriften der Kassen
  - Erste-Hilfe-Kurse
  - Themensammlung für die Ausstellung „Zeit für Gesundheit“
  - Inhalte und Schwierigkeitsgrad der Bewegungspause
  - Sammlung und Austausch zu Möglichkeiten der Entspannung
- 
- Regionale Cafés, wenn mehrere Expert\*innen aktiv waren
  - Passgenaue Unterstützung und Einbindung von Expert\*innen
  - Keine verbindliche Bindung an den Expertenbeirat

## Partizipation ist mehr...

- Partizipation als Aufgabe im Projektteam gesehen
  - Herausforderungen in der Verwaltung
  - Schnittstellen zur Gesundheitsförderung aktiv gestalten
  - Expert\*innen in Planung mitdenken
  - Offene Haltung bei Anfragen
  - Einblick in Lebenswelt
- Finden wir Schnittstellen aus den Berichten zum Projekt oder Angeboten der LZG?

## Netzwerk Mitgestalten! – Gründe für einen Neustart in 2023

- **Einschätzung der Fachkräfte** - auch unsere - nicht immer deckungsgleich mit Lebenswelterfahrungen
- **Rückmeldung aus den Online-Angeboten** in Bezug auf Zugänge zum Angebot,
- **Verändertes Nutzerverhalten** von Präsenzangeboten nach der Pandemie
- **Lebensweltexpertise zu aktuellen Themen** soll stärker Eingang in Praxis und Vernetzung finden. (Ernährung, soziales Verhalten, Bewegung)
- Wunsch nach **tatsächlich, niedrigschwelligen Angeboten** erfordert Kenntnis der konkreten, persönlichen und regionalen Zugangshürden

## Netzwerk Mitgestalten! – Aktueller Stand und Vorgehensweise

- Online Umsetzung – digitaler Zugang in der Einladung aktuell als Grundlage
- Einladung über Arbeitsvermittlung, Arbeitsförderung und Beratungen wie bisher
- Neustart: Aktuell sind 3 Regionen von 21 vertreten
- Netzwerk bleibt offen für weitere Teilnehmende
  
- Interesse an Vernetzung untereinander und aktive Beteiligung der Teilnehmenden
- Rolle der Fachkräfte im Netzwerk neu überdenken - bisher außen vor
- Anbindung in Ehrenamtsprogramm der Landesregierung

## Netzwerk Mitgestalten! – Neustart nach der Pandemie

- Aktuelle Ansätze – Einbindung von Netzwerk Teilnehmenden
  - In die Vernetzung zur Gesundheitsförderung für erwerbslose Menschen – auch untereinander
  - in das Online-Programm (Moderation, Auswertung Inhalte, Weiterentwicklung in 2024)
  - Regionales Angebot für Menschen mit Migrationshintergrund im MGH
  - Einbindung Lebensweltexpertise in Entwicklung von landesweiten Ernährungsprojekten
- To Do
  - Persönlichere Ansprache möglicher Lebensweltexpert\*innen
  - Die Einbindung des Netzwerkes wieder zum Thema im Team machen
  - Neue Angebote unter Berücksichtigung des Netzwerkes aufgreifen
  - Inhalte des Netzwerkes in die Vernetzung des Programms einfließen lassen (Berichte in Regionalgruppen, GKV6 Steuerungsgruppe, Landespräventionsnetzwerk)



Vielen Dank für Ihre Aufmerksamkeit!

**teamw()rk**  
für Gesundheit und Arbeit

**LZG**  
Landeszentrale für  
Gesundheitsförderung  
in Rheinland-Pfalz e.V.

„teamw()rk für Gesundheit und Arbeit“  
Ein Programm des GKV-Bündnisses für Gesundheit,  
umgesetzt von der  
Kordinierungsstelle Gesundheitliche Chancengleichheit  
(KGC) in Trägerschaft der  
Landeszentrale für Gesundheitsförderung in Rheinland-  
Pfalz e.V. (LZG)

Hölderlinstraße 8  
55131 Mainz  
Sandra Helms, [shelms@lzg-rlp.de](mailto:shelms@lzg-rlp.de), 06131-2069-66  
Melanie Oehl, [moehl@lzg-rlp.de](mailto:moehl@lzg-rlp.de), 06131-2069-762

[agf@lzg-rlp.de](mailto:agf@lzg-rlp.de)  
[www.lzg-rlp.de](http://www.lzg-rlp.de)

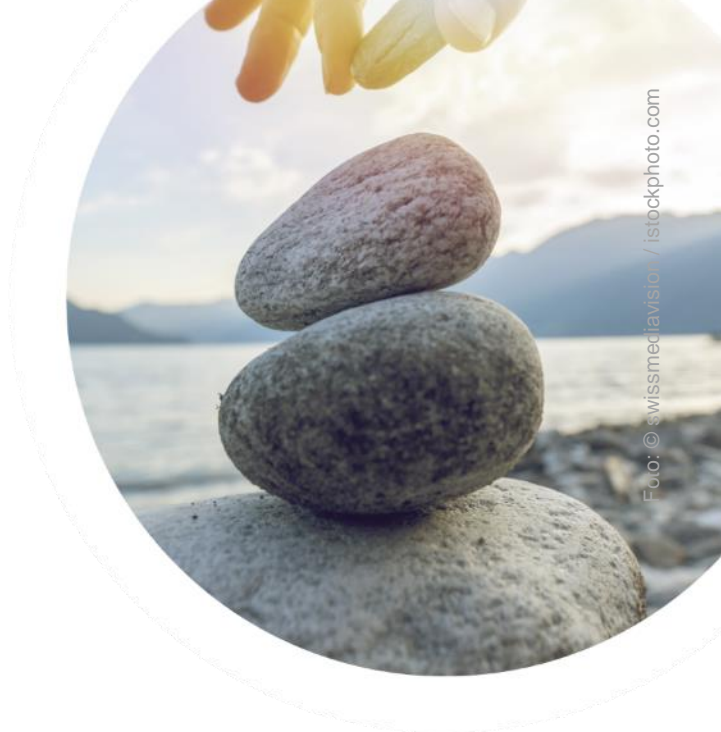


Foto: © swissmediavision / istockphoto.com

Gefördert mit Mitteln der gesetzlichen Krankenkassen nach § 20a SGB V.

