



GKV-Bündnis für
GESUNDHEIT



KGC - Newsletter

Kommunale Gesundheitsförderung

Rheinland-Pfalz

August, 2022

Sehr geehrte Interessierte,

vielen Dank für Ihr Abonnement unseres **KGC - Newsletter Kommunale Gesundheitsförderung**. Wir, die Koordinierungsstelle Gesundheitliche Chancengleichheit (KGC) in Rheinland-Pfalz, werden Sie regelmäßig über Veranstaltungen und Neuigkeiten zu den Themen **Kommunale Gesundheitsförderung** und **Gesundheitliche Chancengleichheit** sowie **Qualitätsentwicklung in der soziallagenbezogenen Gesundheitsförderung** informieren.

Haben Sie den Newsletter weitergeleitet bekommen? → Um keine weiteren Newsletter zu verpassen haben Sie die Möglichkeit sich [hier](#) direkt anzumelden.

Inhalt

- (1) Jetzt anmelden! – Fachtag „Gesundheit soll StadtFinden – Gesundheitsförderung im urbanen Raum“, 05. Oktober 2022 – Mainz
- (2) Drehscheibe „Das Regenbogenmodell der Gesundheit“ – Jetzt bestellen!
- (3) Handlungshilfe der Landesvereinigung für Gesundheitsförderung in Mecklenburg-Vorpommern „Der Weg zur gesunden Kommune“
- (4) Neues Themenblatt des Kooperationsverbundes Gesundheitliche Chancengleichheit zu „Gesundheitsförderung und Prävention mit wohnungslosen Menschen“

(1) Jetzt anmelden! – Fachtag „Gesundheit soll StadtFinden – Gesundheitsförderung im urbanen Raum“, 05. Oktober 2022 - Mainz

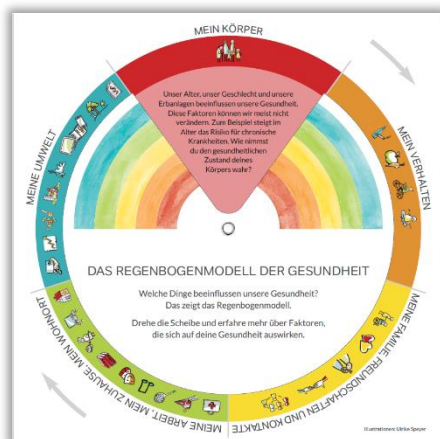
Was bedeutet Gesundheit im urbanen Raum? Und was sind gute Ansätze um gute, gerechte und chancengleiche Lebensverhältnisse zu gestalten? Welcher Weg führt von der Gesundheitsförderung in der Stadt zu einer gesunden Stadt? Und wen müssen wir auf dem Weg mitnehmen, um Gesundheit stattfinden zu lassen?

Beim Fachtag der KGC erhalten Sie zu Beginn durch zwei Fachvorträge einen ersten Einblick in das Thema Gesundheitsförderung im urbanen Raum. Nach der Mittagspause laden wir Sie dann in sechs verschiedenen Workshops ein, sich mit Praxisakteurinnen und -akteuren sowie den anderen Teilnehmenden auszutauschen, Ihr Wissen zu erweitern oder neue Tools für die Praxis kennenzulernen. Auf unserer Homepage finden Sie neben dem Programm und der Anmeldung auch kurze Abstracts, die Ihnen die Wahl bei den Workshops erleichtern. Sie können sich ab sofort für den Fachtag anmelden, die Plätze sind begrenzt! Alle Informationen rund um den Fachtag finden Sie auf der Homepage der KGC.



(2) Drehscheibe „Das Regenbogenmodell der Gesundheit“ – Jetzt bestellen!

Unsere Gesundheit wird durch eine Vielzahl sozialer, wirtschaftlicher und umweltbezogener Faktoren („Determinanten“) beeinflusst. Die Drehscheibe erläutert dies in Anlehnung an das Regenbogenmodell von Dahlgren und Whitehead (1991) einfach und anschaulich in fünf Ebenen: 1. Mein Körper, 2. Mein Verhalten, 3. Meine Familie/Freundschaften und Kontakte, 4. Meine Arbeit/Mein Zuhause/Mein Wohnort, 5. Meine Umwelt.



Mit der Drehscheibe können Sie sich mit den Einflussfaktoren auf die menschliche Gesundheit auseinandersetzen und sie spielerisch in Ihre Arbeit integrieren. Damit stellt das Material einen guten Einstieg in das Thema Gesundheitsförderung und Prävention dar.

Die Drehscheibe ist insgesamt 21cm x 21cm groß. Begleitend zur Drehscheibe gibt es ein Informationsblatt mit weiteren Hintergrundinformationen.

Die Drehscheibe kann nur als Printprodukt bestellt werden. Wenden Sie sich hierzu bitte an Moritz Rau: mrau@lzg-rlp.de oder telefonisch unter: 06131 2069-85 Weitere Materialien finden Sie auf der Homepage der KGC.

(3) Handlungshilfe der Landesvereinigung für Gesundheitsförderung in Mecklenburg-Vorpommern „Der Weg zur gesunden Kommune“

Die Landesvereinigung für Gesundheitsförderung Mecklenburg-Vorpommern hat eine Handlungshilfe entwickelt, die bei der Ansprache lokaler Entscheidungsträgerinnen und -träger im Gesundheits- und Sozialbereich unterstützen kann. Die Handlungshilfe zeigt in verschiedenen Ausgaben die ersten Schritte dahin, Kontakt herzustellen sowie in einem persönlichen Austausch über das eigene Anliegen zu informieren und für das Thema Gesundheit bzw. Gesundheitsförderung zu sensibilisieren. Die enthaltenen Informationen und Anregungen richten sich an Akteurinnen und Akteure, die ein besonderes Interesse daran haben,



die Gesundheit ihrer unmittelbaren Lebensumwelt zu fördern. Hier gelangen Sie zum Leitfaden „Der Weg zur gesunden Kommune“. Bei Fragen zur kommunalen Gesundheitsförderung in Rheinland-Pfalz sprechen Sie gerne die Ihre KGC in RLP an.

(4) Neues Themenblatt des Kooperationsverbundes Gesundheitliche Chancengleichheit zu „Gesundheitsförderung und Prävention mit wohnungslosen Menschen“



Im aktuellen Themenblatt des Kooperationsverbundes Gesundheitliche Chancengleichheit tauschen sich drei namenhafte Expertinnen aus der Wohnungslosenhilfe, der Gesundheitsförderung und Prävention sowie der Sozialen Arbeit aus. Sie sprechen über Barrieren, aber auch über Möglichkeiten und vielfältige Erfahrungen in der Gesundheitsförderung und Prävention

mit wohnungslosen Menschen.

Hier gelangen Sie direkt zum Themenblatt Nr. 01/2022

Haben Sie einen Themenvorschlag für den nächsten Newsletter oder Fragen zu den aktuellen Themen?

- Sie sind eingeladen, passende Themenvorschläge für den nächsten Newsletter einzureichen. Schreiben Sie hierfür eine Mail an Silke Wiedemuth unter swiedemuth@lzg-rlp.de
- Bei Fragen zu den Inhalten wenden Sie sich bitte an den jeweiligen Verfasser bzw. Veranstalter.

Koordinierungsstelle Gesundheitliche Chancengleichheit (KGC) in Trägerschaft der



Koordinierungsstelle Gesundheitliche Chancengleichheit Rheinland-Pfalz: Gefördert von der BZgA im Auftrag und mit Mitteln der gesetzlichen Krankenkassen nach §20 a Abs. 3 SGB V im Rahmen ihrer Aufgaben zur Gesundheitsförderung und Prävention in Lebenswelten. Weitere Förderer in Rheinland-Pfalz sind die Unfallkasse Rheinland-Pfalz, das Ministerium für Arbeit, Soziales, Gesundheit und Demografie des Landes Rheinland-Pfalz und das Ministerium für Familie, Frauen, Jugend, Integration und Verbraucherschutz des Landes Rheinland-Pfalz.

Herausgegeben von der

Landeszentrale für Gesundheitsförderung in Rheinland-Pfalz e.V. (LZG)

Hölderlinstraße 8

55131 Mainz

www.lzg-rlp.de

Redaktion

Silke Wiedemuth, E-Mail swiedemuth@lzg-rlp.de

V.i.s.d.P.

Dr. Matthias Krell, Geschäftsführer

[Newsletter abbestellen](#)

Gefördert durch die BZgA im Auftrag und mit Mitteln der gesetzlichen Krankenkassen nach § 20a SGB V



Weitere Förderer und Unterstützer:

